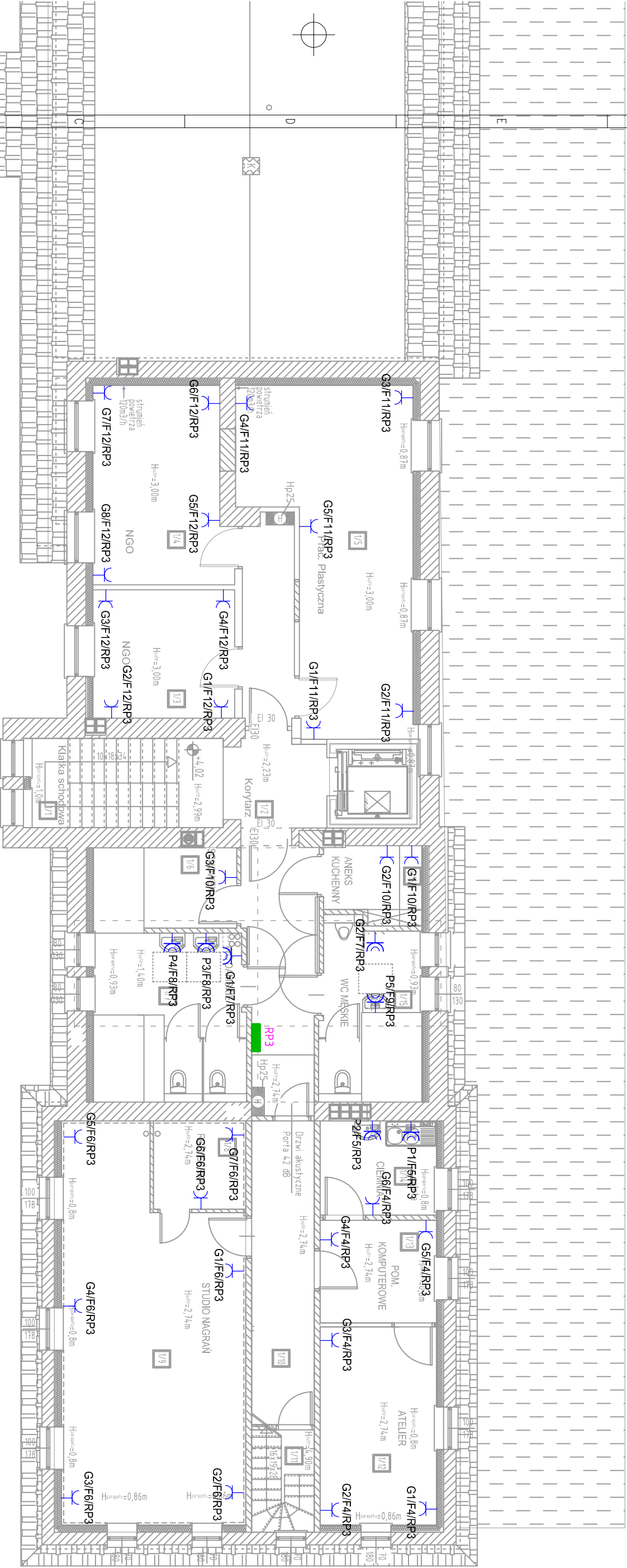


RZUT PIĘTRA



Zestawienie pomieszczeń – BUDYNEK DWORCA		
I PIĘTRO		
Nr	Nazwa	Podłoga
m2		
1/1	Klatka schodowa	Wykładzina PCV
1/2	Korytarz	Wykładzina PCV
1/3	NGO	Wykładzina PCV
1/4	NGO	Wykładzina PCV
1/5	Prac. Plastyczna	Wykładzina PCV
1/6	Schówek	Wykładzina PCV
1/7	WC damskie	Płytki ceramiczne
1/8	Reżyserka	Wykładzina PCV
1/9	Studio nagrań	Wykładzina PCV
1/10	Korytarz	Wykładzina PCV
1/11	Klatka schodowa	Wykładzina PCV
1/12	Atelier	Wykładzina PCV
1/13	Pom. komputerowe	Wykładzina PCV
1/14	Ciemnia	Wykładzina PCV
1/15	WC męskie	Płytki ceramiczne
1/16	Aneks kuchenny	Wykładzina PCV
Łącznie		201,44

LEGENDA:

- GNIAZDO 230V 16A
- GNIAZDO 230V 16A (HERMETYCZNE)

UWAGI:

- PRZEJŚCIA PRZEWODÓW PRZEZ GRANICE STREF POŻAROWYCH NALEŻY ZABEZPIECZYĆ MATERIAŁAMI O ODPWIEDNIEJ WYTRZYMAŁOŚCI OGNIOWEJ ATESTOWANYMI P.POŻ.
- PRZEWODY I KABELE UKŁADAĆ P.T.
- PODŁĄCZENIA WSZYSTKICH URZĄDZEŃ WYKONAĆ ZGODNIE Z DTR, ORAZ W POROZUMIENIU Z DOSTAWCAMI POSZCZEGÓLNYCH URZĄDZEŃ.
- STOSOWAĆ OSPRZĘT O IP ODPWIEDNIM DLA POMIESZCZENIA.
- RYSUNEK ROZPATRYWAĆ ŁĄCZNIE Z RYSUNKIEM ARCHITEKTONICZNYM.
- WENTYLATORY ŁAZIENKOWE ZASILANE Z OBWODU OŚWIETLENIOWEGO.

<b>CAD projekt</b> ul. Montuszk 10A 59-800 Łubań tel. 71 55 25		INWESTOR: Urząd Miasta ul. 11 Listopada 35 59-850 Świeradów Zdrój		TYTUŁ RYSUNKU: Instalacje zasilające – I piętro		SKALA: 1:100	
OBJEKT/ADRES: Adaptacja budynku byłego dworca kolejowego wraz z otoczeniem na centrum muzealno-kulturalne w Świeradowie-Zdroju dz. nr k.1, 31 A.13, obr. 0005 Świeradów Zdrój		PROJEKTANT: mgr inż. Łukasz Burzała mgr inż. Krzysztof Zawadzki mgr inż. Krzysztof Zawadzki		PODPIS:		NR RYSUNKU: 3/E	
		DATA: 02.2016					